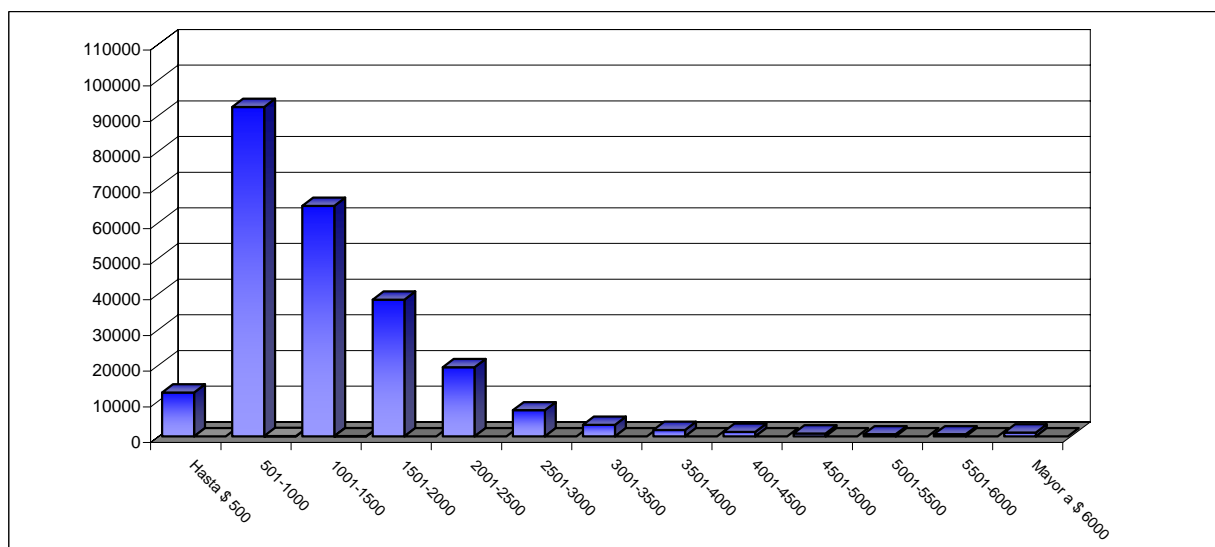


PODER EJECUTIVO NACIONAL Y OTROS ENTES DEL SECTOR PUBLICO NO FINANCIERO - CONSOLIDADO  
 DISTRIBUCION DE LOS SALARIOS POR TRAMOS DE LA OCUPACION  
 OCTUBRE 2003

Tramos	Ocupación			Masa Salarial		
	Número	Participación (%)	Acumulado (%)	Participación (%)	Acumulado (%)	Promedio
Hasta \$ 500	12.527	4,7	4,7	1,1	1,1	343,55
501-1000	94.491	35,7	40,4	19,0	20,1	771,88
1001-1500	66.817	25,2	65,6	21,2	41,3	1.222,75
1501-2000	40.515	15,3	80,9	18,3	59,6	1.739,31
2001-2500	21.698	8,2	89,1	12,5	72,1	2.222,55
2501-3000	10.014	3,8	92,9	7,1	79,2	2.731,25
3001-3500	7.291	2,8	95,6	6,1	85,4	3.233,83
3501-4000	3.962	1,5	97,1	3,8	89,2	3.725,17
4001-4500	2.206	0,8	98,0	2,4	91,6	4.236,35
4501-5000	1.910	0,7	98,7	2,4	94,0	4.748,81
5001-5500	1.046	0,4	99,1	1,4	95,4	5.223,65
5501-6000	855	0,3	99,4	1,3	96,7	5.771,22
Mayor a \$ 6000	1.584	0,6	100,0	3,3	100,0	8.019,71
<b>Total</b>	<b>264.916</b>	<b>100,0</b>		<b>100,0</b>		<b>1.452,68</b>



No incluye 1.603 Licencias sin Goce de Haberes.

Se incluyen los contratos bajo los regímenes de los Decretos N° 1184/2001 y N° 1421/2002.