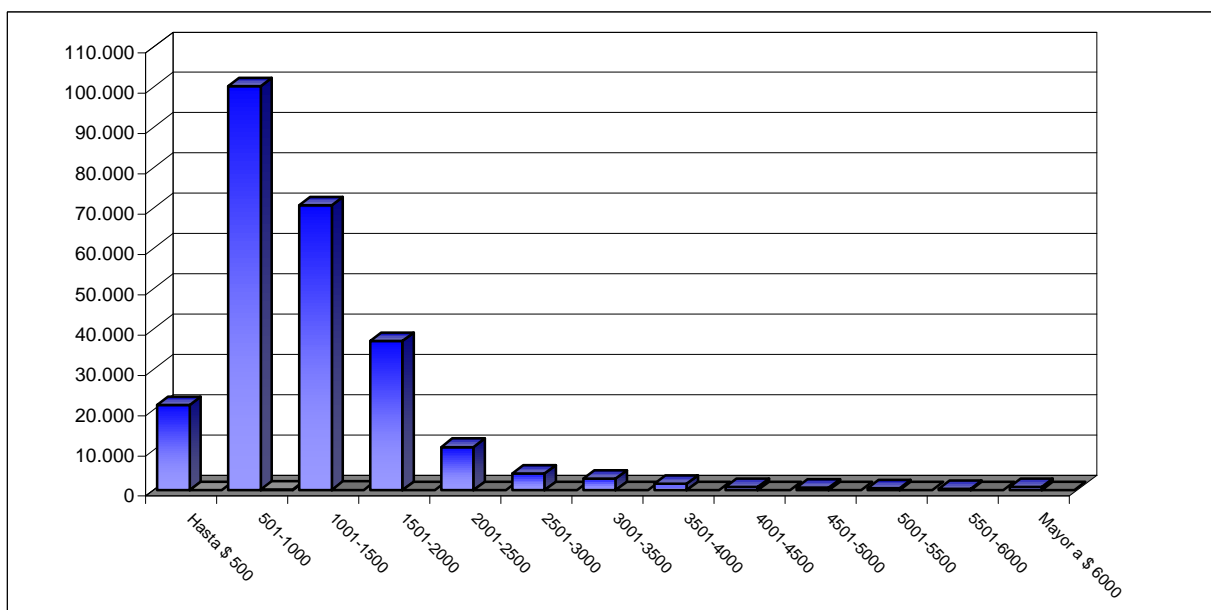


PODER EJECUTIVO NACIONAL - CONSOLIDADO  
DISTRIBUCION DE LOS SALARIOS POR TRAMOS DE LOS AGENTES OCUPADOS EN EL PODER EJECUTIVO NACIONAL

ABRIL 2001

Tramos	Cargos Ocupados			Masa Salarial		
	Número	Participación (%)	Acumulado (%)	Participación (%)	Acumulado (%)	Promedio
Hasta \$ 500	21.008	8,4	8,4	2,5	2,5	353,2
501-1000	100.190	39,9	48,3	26,2	28,7	787,3
1001-1500	70.698	28,2	76,5	28,7	57,4	1.218,8
1501-2000	37.019	14,8	91,3	21,0	78,3	1.704,5
2001-2500	10.674	4,3	95,5	7,8	86,1	2.188,0
2501-3000	4.109	1,6	97,2	3,7	89,8	2.739,4
3001-3500	2.781	1,1	98,3	3,0	92,8	3.226,8
3501-4000	1.485	0,6	98,9	1,8	94,7	3.714,9
4001-4500	732	0,3	99,2	1,0	95,7	4.242,2
4501-5000	544	0,2	99,4	0,9	96,6	4.729,6
5001-5500	488	0,2	99,6	0,8	97,4	5.210,7
5501-6000	305	0,1	99,7	0,6	98,0	5.746,5
Mayor a \$ 6000	756	0,3	100,0	2,0	100,0	8.022,1
<b>Total</b>	<b>250.789</b>	<b>100,0</b>		<b>100,0</b>		<b>1.199,0</b>



NOTA: No incluye 1567 Licencias sin Goce de Haberes