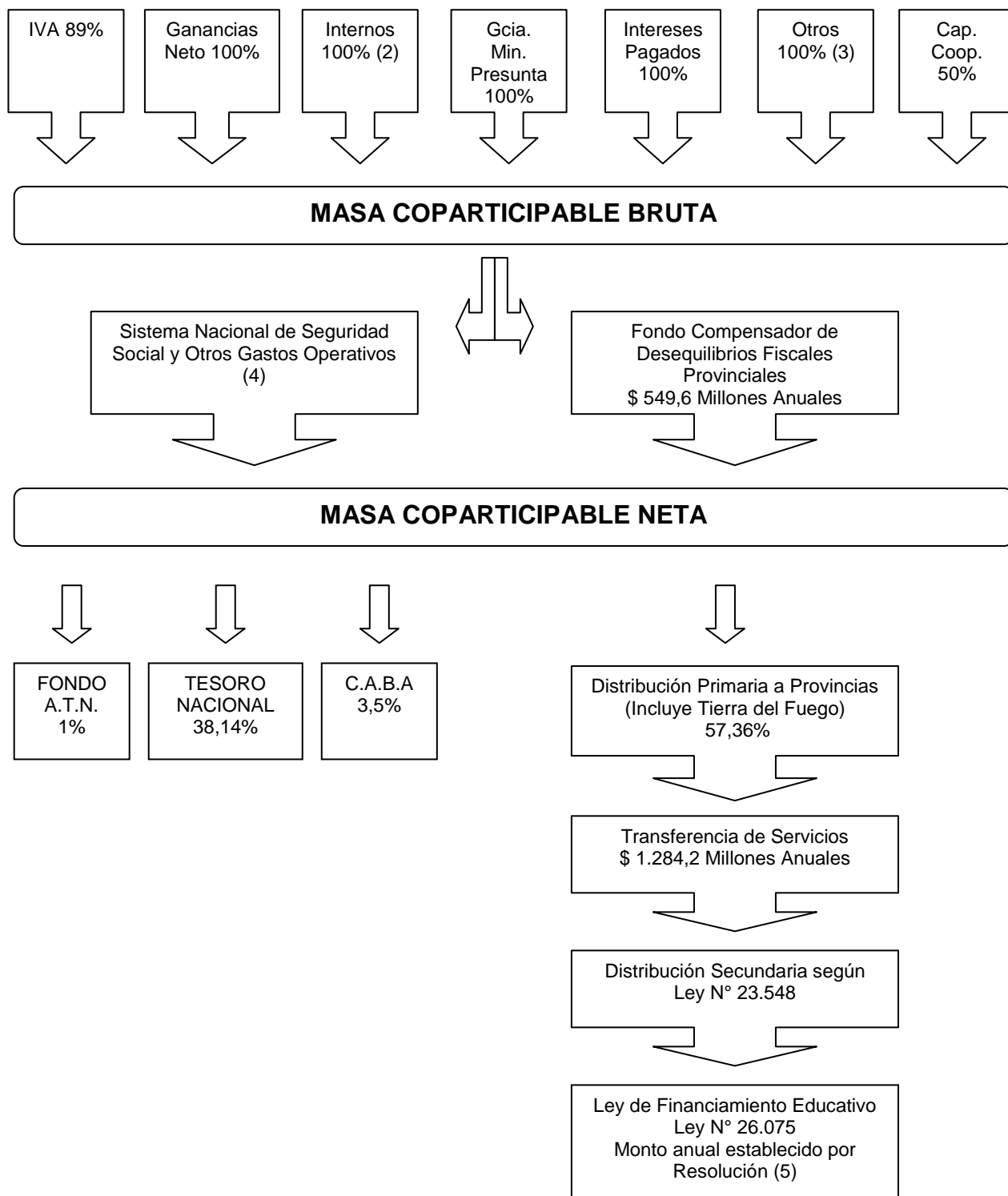


**LEY N° 23.548 – COPARTICIPACION FEDERAL DE IMPUESTOS  
AÑO 2018 (1)**



<sup>(1)</sup> En 2018, el porcentaje de Autarquía AFIP (1,9% de la recaudación impositiva y aduanera) se detrae de cada impuesto recaudado por la entidad, previo a la conformación de la masa coparticipable y los regímenes especiales, excepto para la Provincia de La Pampa que aporta según el DTO 1399/01 y Santa Fe no aporta por aplicación del fallo de la CSJN.

<sup>(2)</sup> Excluido Internos Seguros.

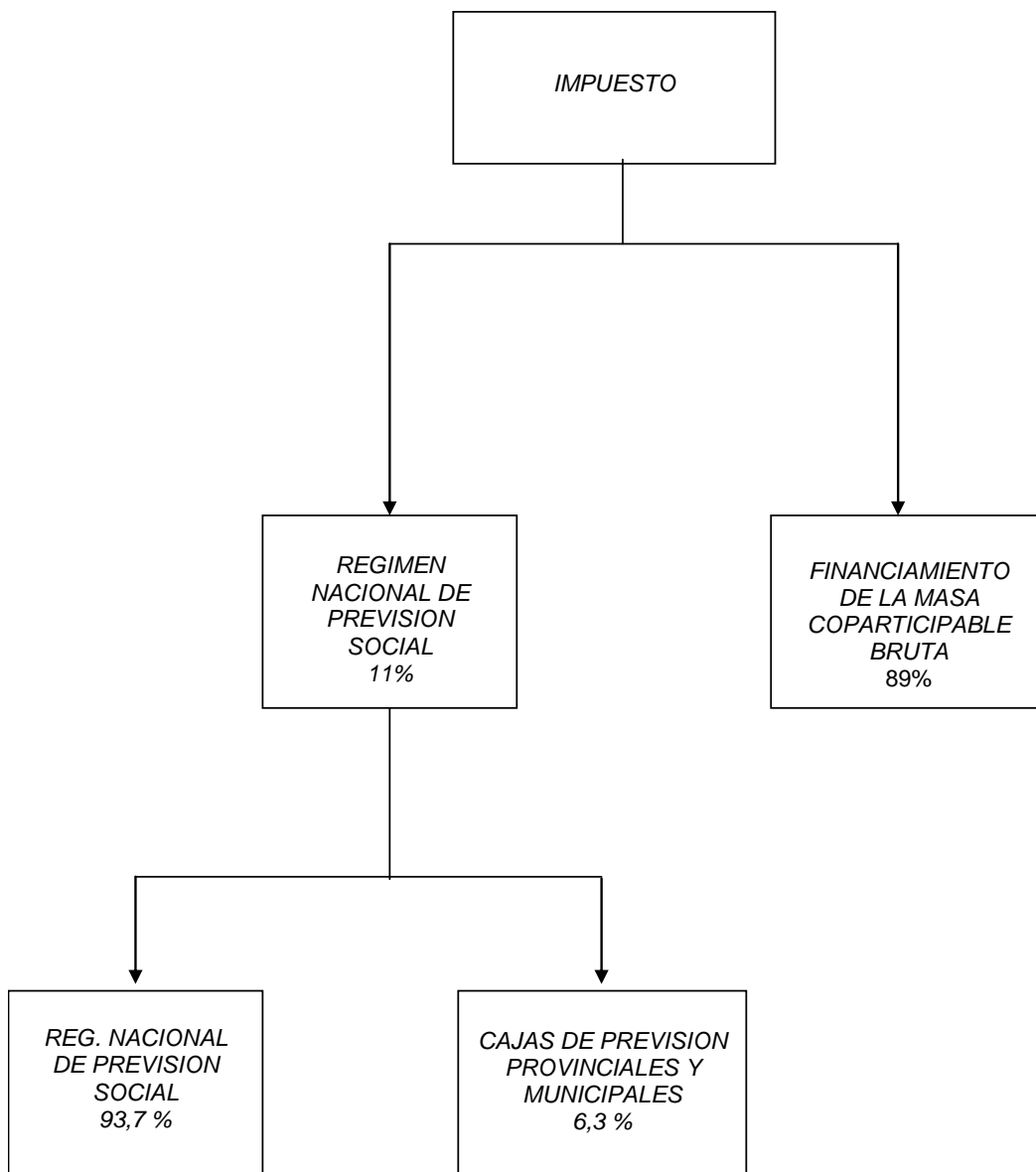
<sup>(3)</sup> Incluye Premio a los Juegos 83,34 %, Transferencia de Inmuebles 100%, Otros Coparticipados 100%.

<sup>(4)</sup> Acuerdo Nación Provincias para el Nuevo Federalismo: se deja de detraer 9% en 2018 excepto Santa Fe, San Luis y Córdoba que desde diciembre 2015 reciben el 15% por Fallo de la CSJN y Medida cautelar.

<sup>(5)</sup> Año 2018 según Resolución del Ministerio de Educación de la Nación N° 4810/17.

# IMPUESTO AL VALOR AGREGADO

## DISTRIBUCION VIGENTE



**IMPUESTO A LOS CREDITOS Y DEBITOS EN CUENTA  
CORRIENTE BANCARIA  
LEY N° 25.413 (6)  
DISTRIBUCION VIGENTE 2018**

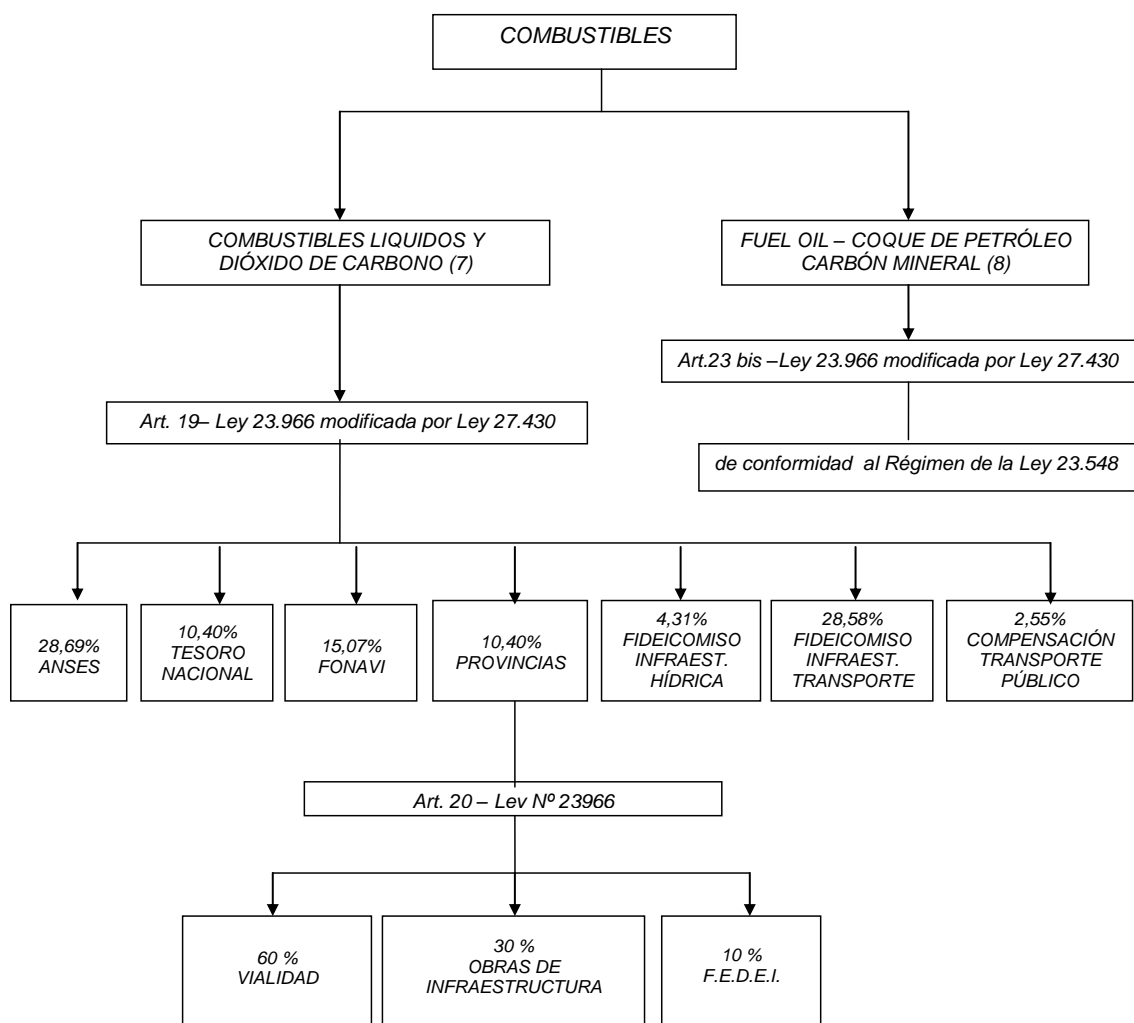


*Sistema Nacional  
de Seguridad  
Social  
100 %*

(6) A partir de 2018, por medio de la Ley 27.432 se modifica la asignación específica del Impuesto a los Débitos y Créditos en cuenta corriente.

**IMPUESTO A LOS COMBUSTIBLES**  
**Ley 23.966 y su modificatoria Ley 27.430**

DISTRIBUCION VIGENTE <sup>(7)(8)</sup>

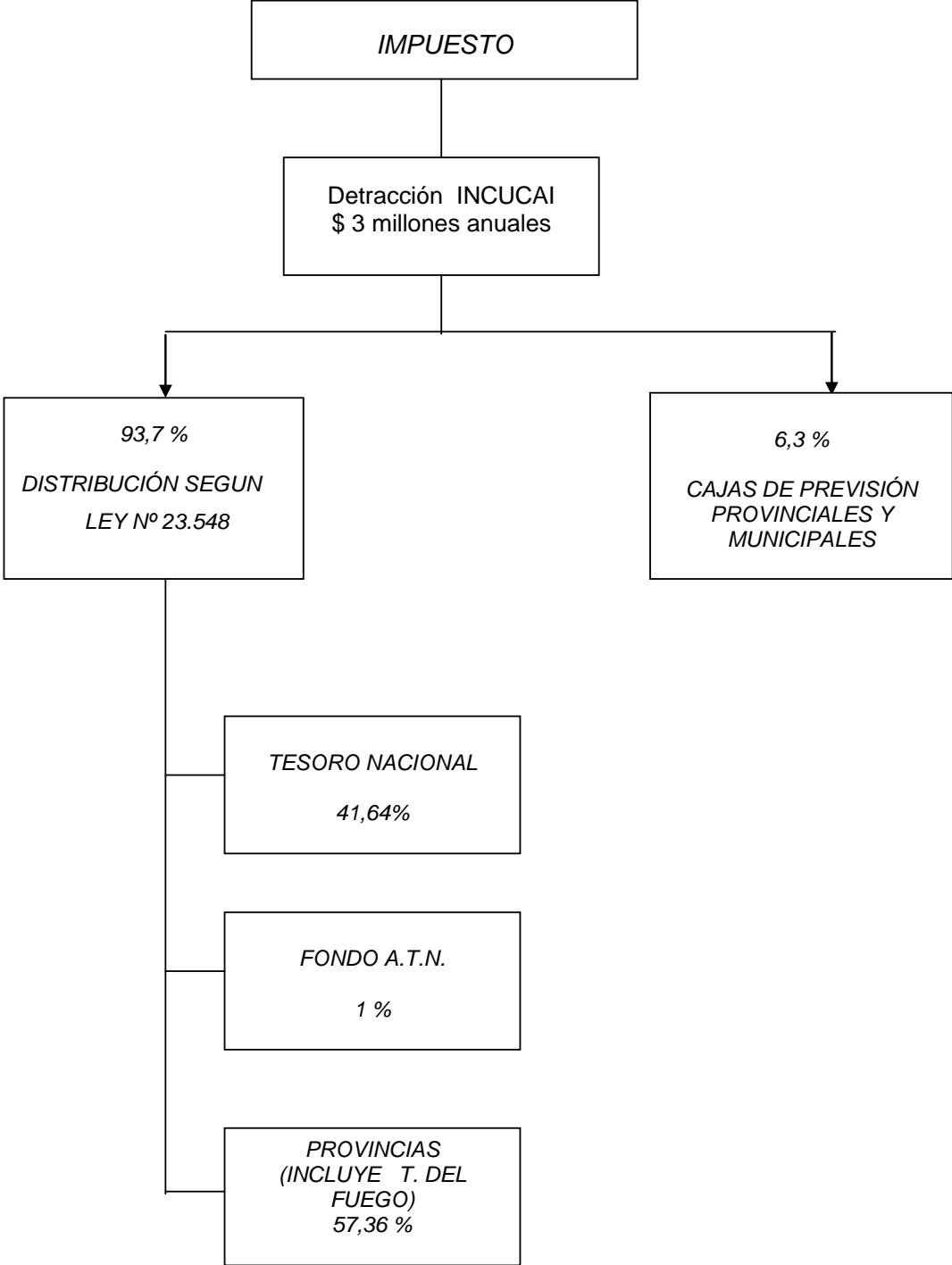


(7) COMBUSTIBLES LIQUIDOS Y DIOXIDO DE CARBONO: Distribución vigente a partir del 01/03/2018

(8) FUEL OIL - COQUE DE PETRÓLEO CARBÓN MINERAL: Impuesto vigente a partir del 01/01/2019

**IMPUESTO A LOS BIENES PERSONALES**

*DISTRIBUCION VIGENTE*



**REGIMEN SIMPLIFICADO PARA PEQUEÑOS  
CONTRIBUYENTES  
LEY N° 24.977 ART. 59 INC. A  
DISTRIBUCION VIGENTE**

