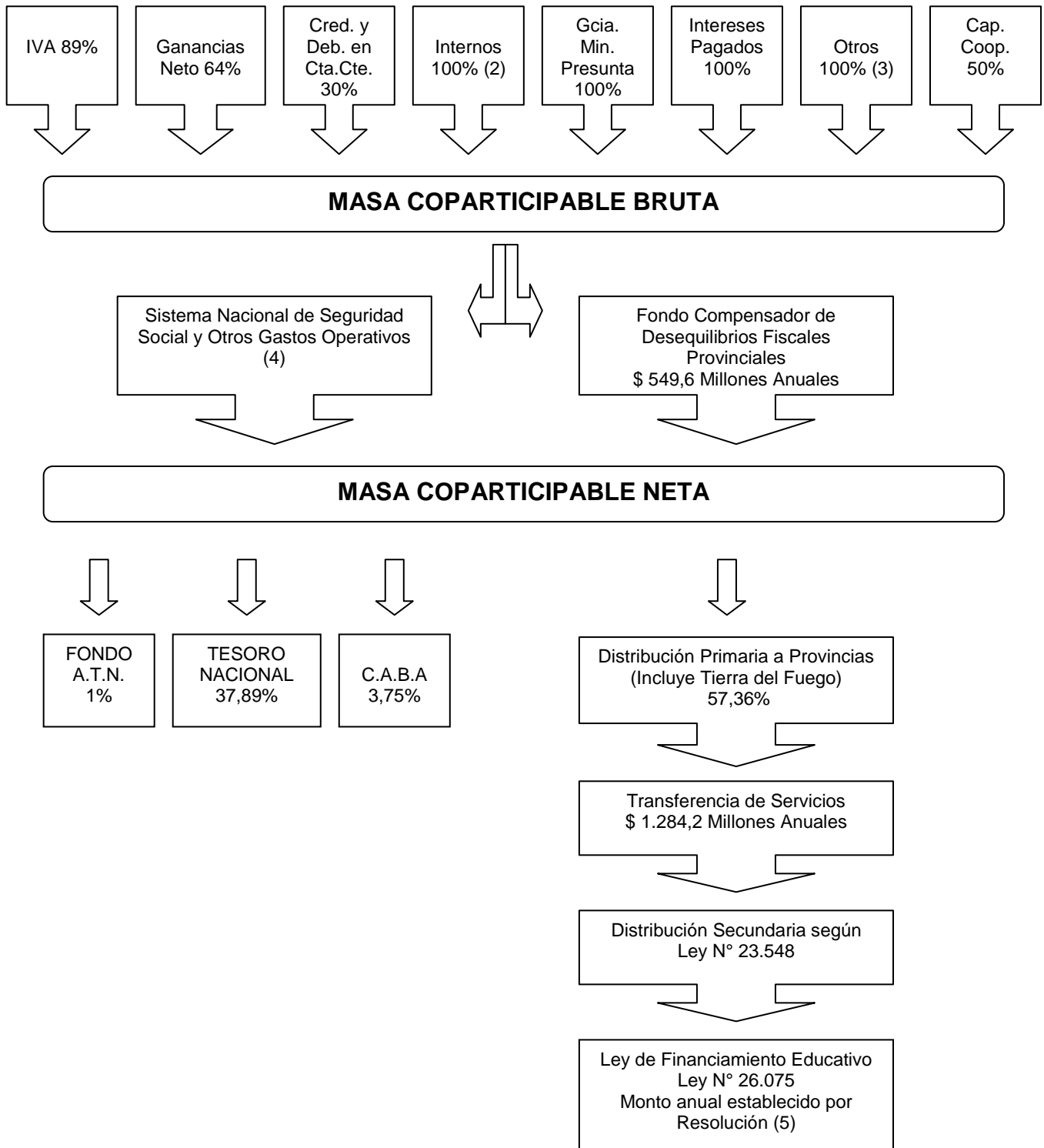


**LEY N° 23.548 – COPARTICIPACION FEDERAL DE IMPUESTOS  
AÑO 2017 (1)**



(1) En 2017, el porcentaje de Autarquía AFIP (1,9% de la recaudación impositiva y aduanera) se detrae de cada impuesto recaudado por la entidad, previo a la conformación de la masa coparticipable y los regímenes especiales, excepto para la Provincia de La Pampa que aporta según el DTO 1399/01 y Santa Fe por aplicación del fallo de la CSJN.

(2) Excluido Internos Seguros.

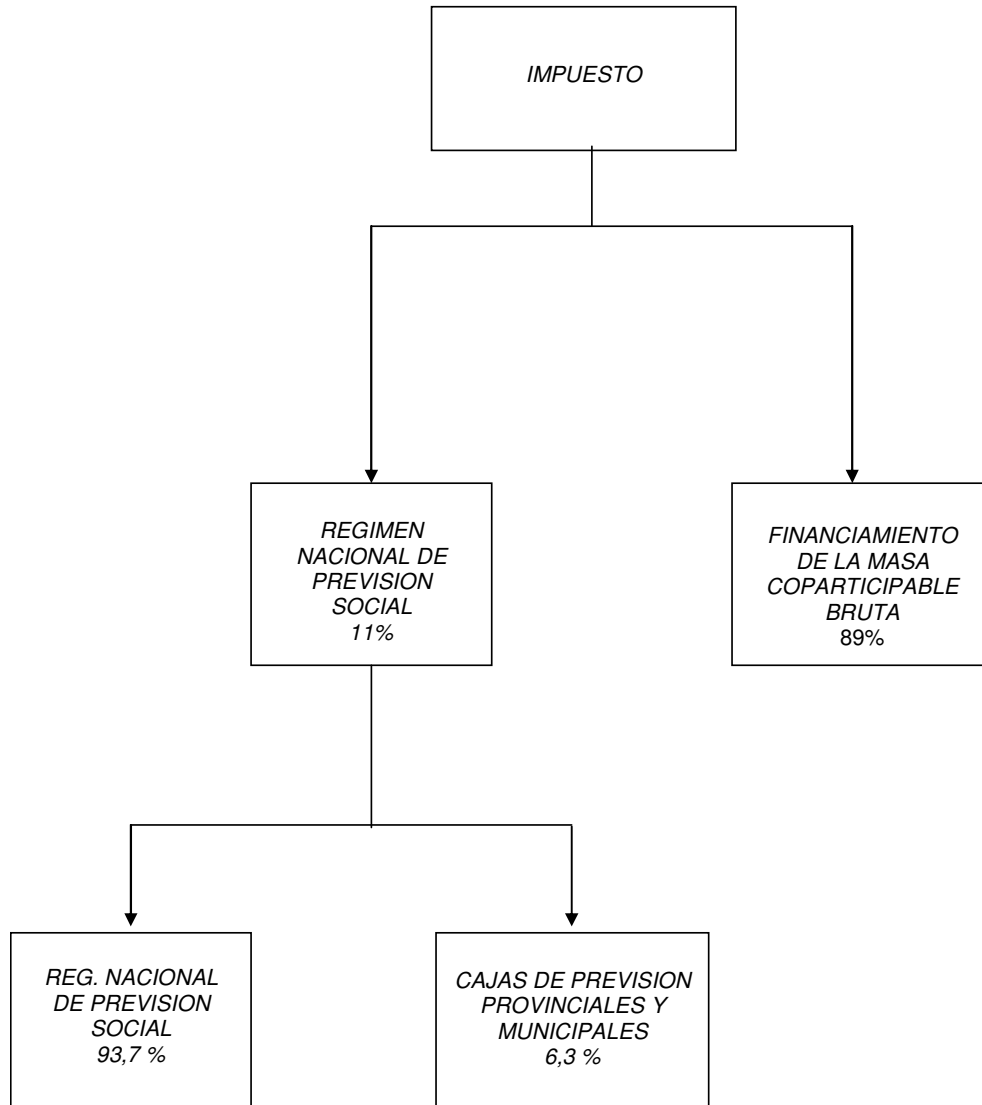
(3) Incluye Premio a los Juegos 83,34 %, Transferencia de Inmuebles 100%, Otros Coparticipados 100%.

(4) Acuerdo Nación Provincias para el Nuevo Federalismo: se deja de detraer 3% en 2016; 6% en 2017; excepto Santa Fe, San Luis y Córdoba que desde diciembre 2015 reciben el 15% por Fallo de la CSJN y Medida cautelar.

(5) Año 2017 según Resolución del Ministerio de Educación de la Nación N° 2669/17.

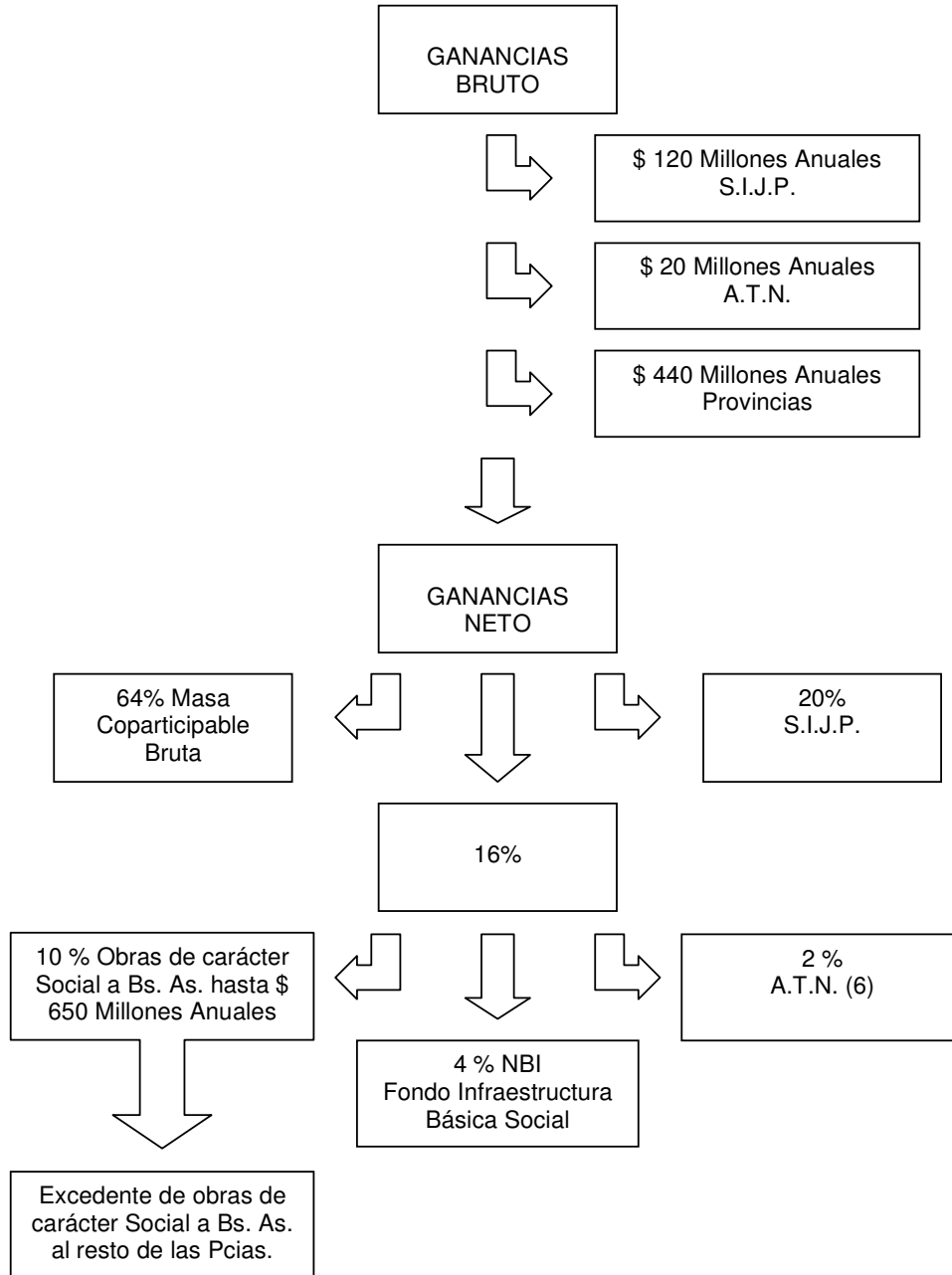
# **IMPUESTO AL VALOR AGREGADO**

## *DISTRIBUCION VIGENTE*



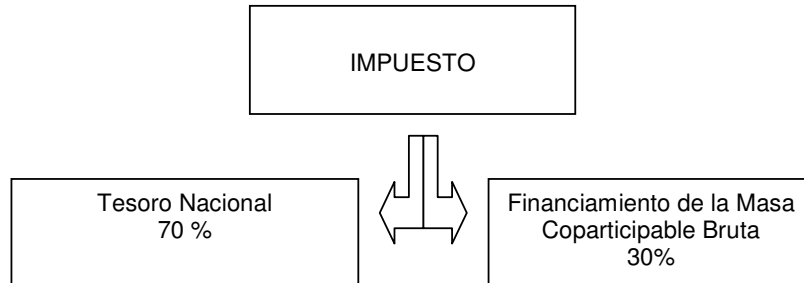
# IMPUESTO A LAS GANANCIAS

## DISTRIBUCION VIGENTE



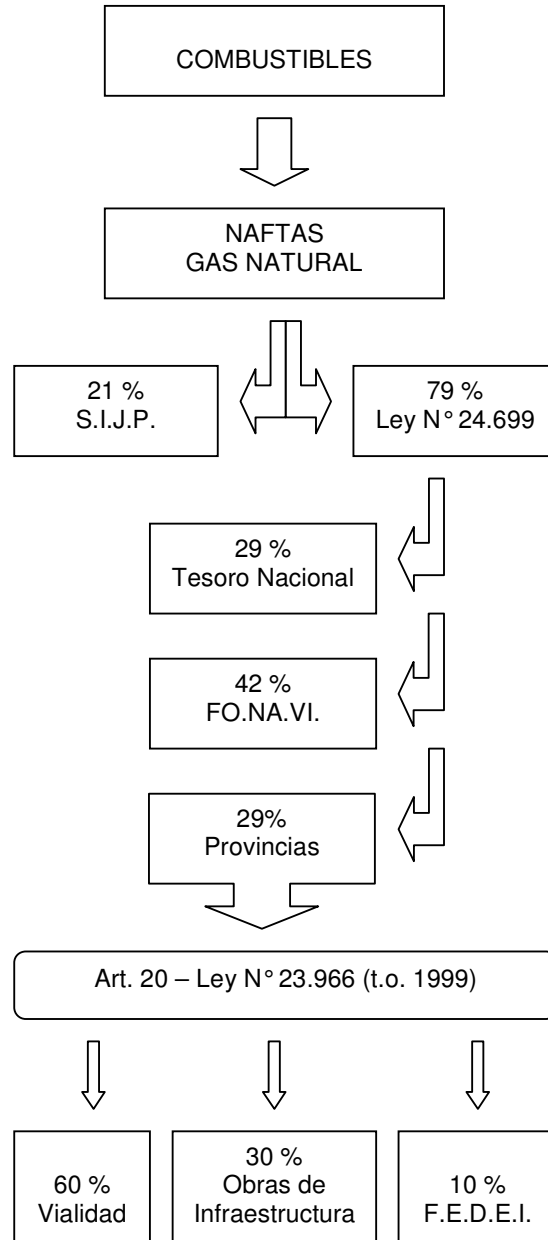
<sup>(6)</sup> Por medio del Art. 9 de la Ley 27.346 se dispone la distribución automática del 33% a las Provincias y la Ciudad Autónoma de Buenos Aires para el Ejercicio 2017.

**IMPUESTO A LOS CREDITOS Y DEBITOS EN CUENTA  
CORRIENTE BANCARIA  
LEY N° 25.413  
DISTRIBUCION VIGENTE**



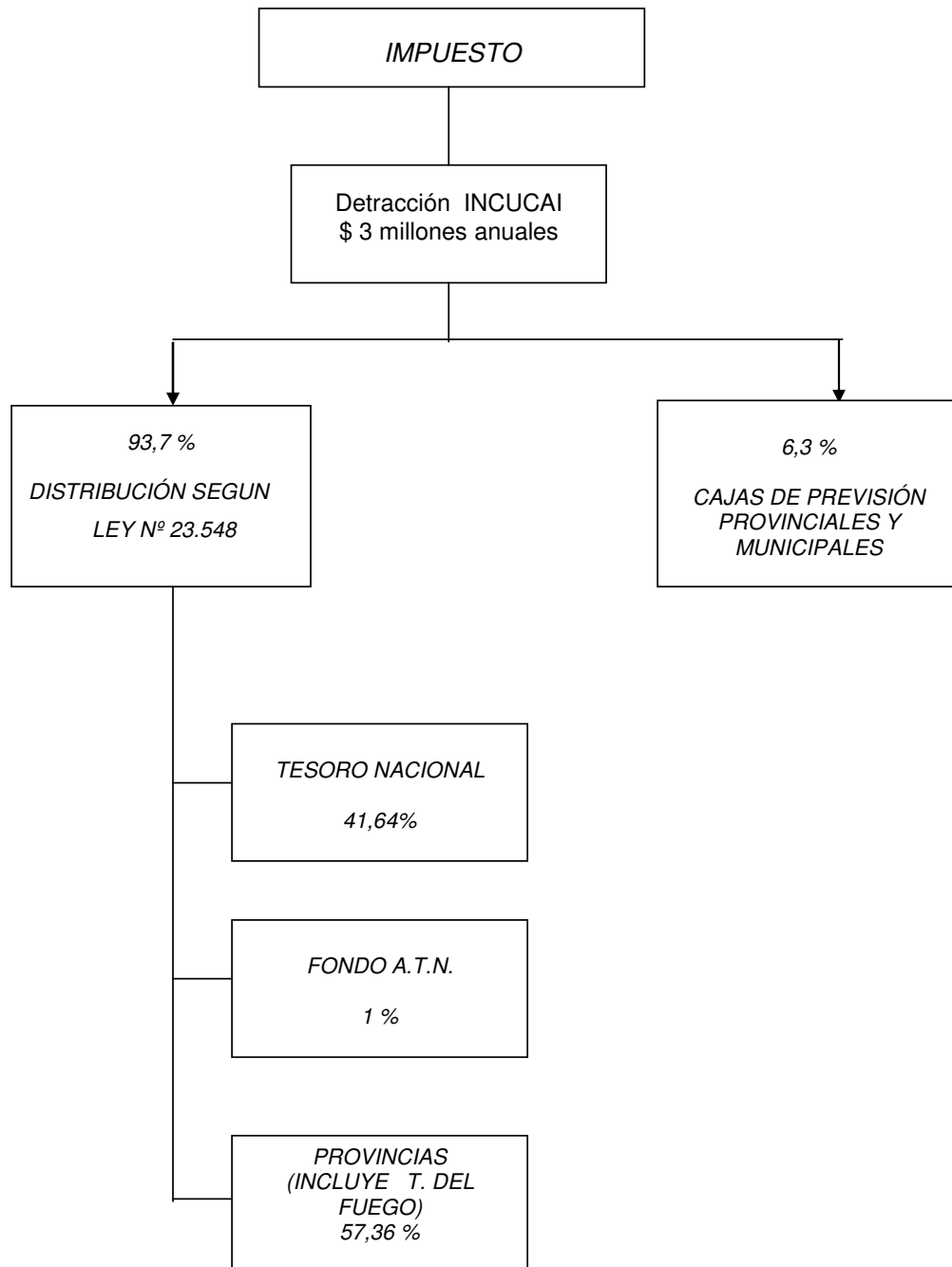
# IMPUESTO A LOS COMBUSTIBLES LIQUIDOS Y GAS NATURAL

## DISTRIBUCION VIGENTE



# IMPUESTO A LOS BIENES PERSONALES

## DISTRIBUCION VIGENTE



**REGIMEN SIMPLIFICADO PARA PEQUEÑOS  
CONTRIBUYENTES**

**LEY N° 24.977 ART. 59 INC. A**

**DISTRIBUCION VIGENTE**

